

자연과 함께
힐링을 즐기는
청소년 수련시설



정약용
펜그라운드





자연과 함께 힐링을 즐기는 청소년 수련시설 정약용 펀그라운드 남양주 유스호스텔

Youth Training Facility to Enjoy Healing with Nature
Jeong Yak-yong Fun Ground Namyangju Youth Hostel

Contents

인사말, 시설현황	03
비전 / 미션	04

본관

시설안내 - 숙소	05
장애인실	06
2인실	07
4인실	08
6인실	09
패밀리실	10
청소년 수련시설	11
댄스 스테이지	12
유스홀	13
부대시설	14

별관동

시설안내 - 별관동	15
컨퍼런스룸	16

이용안내	17
------	----

오시는길	18
------	----

우리의 쉼터, 우리의 공간 정약용 펀그라운드!

“천혜의 자연환경과 함께 최신 부대시설을 갖추고 있는곳!
정약용펀그라운드 유스호스텔에 오신 것을 환영합니다.”

정약용펀그라운드 유스호스텔은 서울에서 30분 거리에 위치하고 있으며
청소년과 가족 여행객들이 자연과 함께 힐링을 즐길 수 있는 맞춤형 숙박시설입니다.

각 테마별로 구성된 객실, K-댄스 연습을 위한 최적의 장소인 댄스스테이지, 국제규모회의와
각종 포럼을 개최할 수 있는 컨퍼런스룸, 북한강이 보이는 4,500m²의 넓은 천연 잔디광장, 축제 및
다양한 청소년 프로그램, 가상스포츠 체험기기 등 다양한 프로그램과 부대시설을 갖추고 있습니다.

미래사회 주역인 청소년들이 자연과 함께 힐링을 즐기며 건강하게 성장할 수 있도록

전 직원 모두 최선을 다하겠습니다.



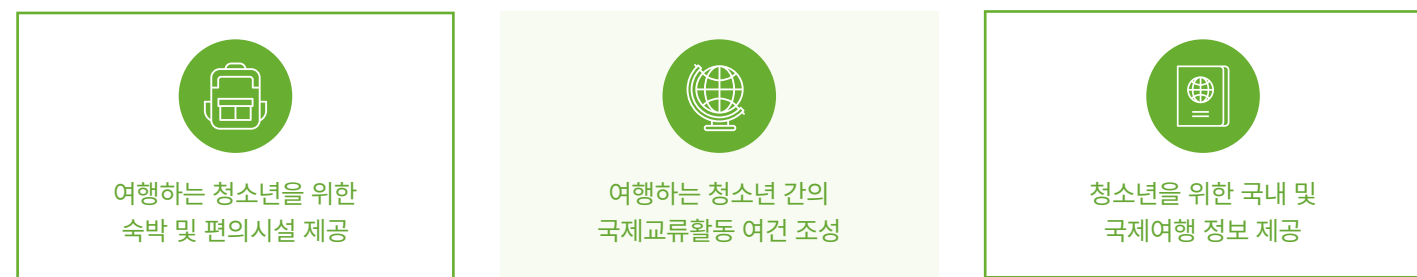
남양주 청소년 시설 현황



유스호스텔이란?

청소년의 숙박 및 체류에 적합한 시설·설비와 부대·편의 시설을 갖추고, 숙식·편의 제공, 여행 청소년의 활동 지원을 기능으로 하는 시설입니다.

청소년 여행 및 국제교류 전문 시설로서의 특화된 청소년 수련 시설로서 여행하는 청소년들에게 국내 및 국제 여행을 할 수 있도록
정보와 편의를 제공하고 청소년의 국제교류 및 친선도모를 할 수 있도록 장소 및 분위기를 제공하는 청소년 수련시설입니다.

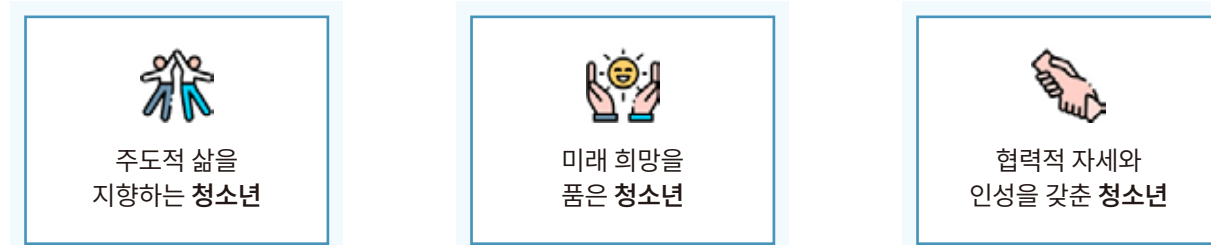


남양주시 청소년 활동(시설) 증장기계획

비전

존중받는 청소년, 행복한 청소년

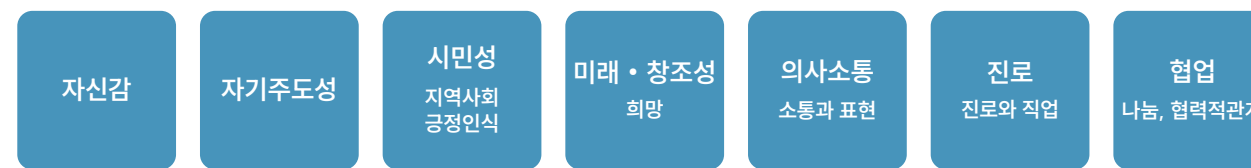
정책목표



추진전략

상위(중앙, 경기도)계획, 남양주시 청소년육성 종합계획 계승
청소년 개개인의 성장을 위한 '역량기반의 세부정책제(사업)' 발굴

7대 세부역량지표



드높은 산봉우리, 유려히 흐르는 북한강이 보이는 자연 속에서 누리는 힐링 감성, 본관동 숙소입니다.

Hotel in Bongwan-dong, with a high mountain peak, a healing feeling in nature surrounded by the flowing Bukhan River.



	면적	객실구조	객실서비스	객실수	수용인원	이용요금
2인실	15m ²	침대(싱글사이즈)X2, 욕실X1	옷장, 화장대, 티테이블, 의자, 헤어드라이어, 욕실용품	9실	2인	
4인실	21.5m ²	침대(싱글사이즈)X4, 욕실X1	옷장, 화장대, 티테이블, 의자, 헤어드라이어, 욕실용품	3실	4인	
6인실	23m ²	침대(싱글사이즈)X6, 욕실X1	옷장, 화장대, 티테이블, 의자, 헤어드라이어, 욕실용품	4실	6인	홈페이지 참고
패밀리실	44.5m ²	침대(퀸사이즈)X2, 욕실X1	TV, 옷장, 화장대, 티테이블, 의자, 헤어드라이어, 욕실용품, 전기 티포트	2실	4인	
장애인실	15m ²	침대(싱글사이즈)X2, 욕실X1	옷장, 화장대, 티테이블, 의자, 헤어드라이어, 욕실용품	1실	2인	

	Area	Constitution	Free uses	Rooms	capacity	Cost
2Perso	15m ²	2 single bed, 1 bathroom	Closet, table, chair, hair dryer, cleansings	9	2	
4Perso	21.5m ²	4 single bed, 1 bathroom	Closet, table, chair, hair dryer, cleansings	3	4	
6Perso	23m ²	6 single bed, 1 bathroom	Closet, table, chair, hair dryer, cleansings	4	6	See Homepage
Family	44.5m ²	2 queen bed, 1bathroom	TV, closet, dressing table, hair dryer, cleansings, tea table, electric teapot	2	4	
Impairment	15m ²	2 single bed, 1 bathroom	Closet, table, chair, hair dryer, cleansings	1	2	

장애인실 이용안내

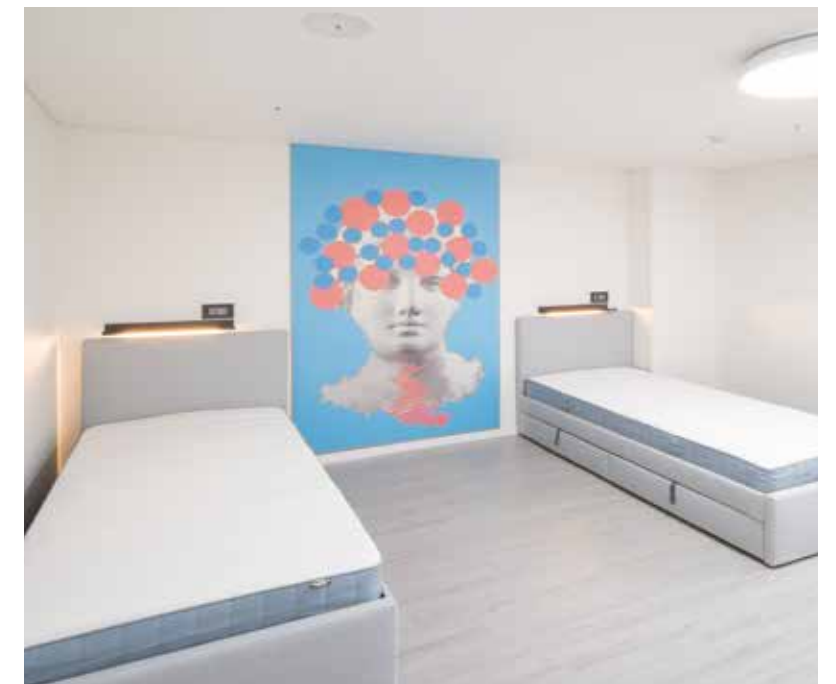
휠체어가 드나들기 쉬운 턱이 없는 구조의 객실

A room with flat face that is easy for wheelchairs to enter.



면적	15m ²
객실구조	침대(싱글사이즈)X2, 욕실X1
서비스	옷장, 테이블, 의자, 헤어드라이어, 욕실용품
수용인원	2인
객실수	1실

Area	15m ²
Constitution	2 single bed, 1 bathroom
Free uses	Closet, table, chair, hair dryer, cleansings
Capacity	2 people
Room	1 rooms



특별한 공간에 특별함을 더하다

Add something special to a special space



면 적	25㎡
객실구조	침대(싱글사이즈)X3, 욕실1
서 비 스	옷장, 테이블, 의자, 헤어드라이어, 욕실용품
수용인원	3인
객 실 수	3실

Area	25㎡
Constitution	2 single bed, bathroom
Free uses	Closet, table, chair, hair dryer, cleansings
Capacity	3 People
Room	3 rooms



아늑한 공간에서 즐기는 오붓한 시간

A cozy time in a cozy space



면 적	15m ²
객실구조	침대(싱글사이즈)X2, 욕실X1
서비스	옷장, 테이블, 의자, 헤어드라이어, 욕실용품
수용인원	2인
객실수	9실

Area	15m ²
Constitution	2 single bed, 1 bathroom
Free uses	Closet, table, chair, hair dryer, cleansings
Capacity	2 people
Room	9 rooms



도란도란 이야기를 꽃피울 수 있는 힐링공간

Healing space where you can get around together



면 적	21.5m ²
객실구조	침대(싱글사이즈)X4, 욕실X1
서비스	옷장, 테이블, 의자, 헤어드라이어, 욕실용품
수용인원	4인
객실수	3실

Area	21.5m ²
Constitution	4 single bed, 1 bathroom
Free uses	Closet, table, chair, hair dryer, cleansings
Capacity	4 people
Room	3 rooms



아름다운 전망과 함께 모던함과 심플함이 느껴지는 실용적인 객실

Practical room with beautiful views and a sense of modernity and simplicity

면적	23m ²
객실구조	침대(싱글사이즈)X6, 욕실X1
서비스	옷장, 테이블, 의자, 헤어드라이어, 욕실용품
수용인원	6인
객실수	4실

Area	23m ²
Constitution	6 single bed, 1 bathroom
Free uses	Closet, table, chair, hair dryer, cleansings
Capacity	6 people
Room	4 rooms



넓고 쾌적한 객실에서 가족과 함께 즐기는 여유와 품격

Spacious and pleasant rooms with family leisure and dignity



면적	44.5m ²
객실구조	침대(퀸사이즈)X2, 욕실X1
서비스	TV, 옷장, 화장대, 티테이블, 의자, 헤어드라이어, 욕실용품, 전기 티포트
수용인원	4인
객실수	2실

Area	44.5m ²
Constitution	2 queen bed, 1 bathroom
Free uses	TV, closet, dressing table, hair dryer, cleansings, tea table, electric teapot
Capacity	4 people
Room	2 rooms



라운지

Lounge

통통 튀는 트렌디한 무드의
감각적인 디자인

A sensuous design
with a bouncy trendy mood.



부대시설

댄스 스테이지

Dance stage

서라운드 스피커와 화려한 조명!
K-pop, K-dance를 선도하는 맞춤 공연 공간

Surround speakers and colorful lights!
Customized performance
space leading K-pop and K-dance

면적	530.87m ²	Area	530.87m ²
수용인원	115명	Capacity	115 people



시설안내

유스홀

Youth Hall

대규모 이벤트, 세미나, 강의 등
행사 규모 및 성격에 맞는 다채로운 공간

Various spaces tailored to the size and nature of the event,
including large-scale events, seminars, and lectures.

면적 404.87m²

Area 404.87m²

수용인원 88명

Capacity 88 people



시설안내

부대시설

Additional Facilities



일상에서 벗어나 가족, 친구와 함께하는 시간을 위한 공간.
여유로움, 평화로움 속에
몸과 마음의 평온을 되찾는 공간.

A space for time away from daily life
and with family and friends.
A space where the body and
mind are restored to peace and relaxation.

별관동 Separate-dong (building)

북한강뷰의 회의장과 탁트인 오픈스튜디오
야외공연이 가능한 잔디광장부터 남양주의 노을을 닮은 옥상까지,
고객 맞춤 공간 디자인의 별관동입니다.

The luxurious conference hall of Bukhan river view and the open studio.
From the grass square where outdoor performances are available
to the rooftop that resembles the sunset of Namyangju,
this is the customized space design.



시설안내

컨퍼런스룸

Conference Room



대형 스크린과 시청각 장비를 갖추고
통유리를 통해 북한강 일대가 한 눈에 들어오는
전망좋은 미팅룸

It is equipped with a large screen and
audio-visual equipment a meeting room
with a good view of the Bukhangang River through glass.



대관안내 Tel. 031-560-1476 | 031-560-1361~2



요금안내



홈페이지 내 요금안내 참고
www.funground.or.kr/jyy

예약안내

- 예약 진행은 홈페이지에서 가능합니다.
- 예약 접수는 익월&명월, 상시접수입니다. 단, 쾌적한 객실 운영 관리를 위해 당일,명일 예약은 불가합니다.
- Available on the website
- Reservations are open all year round-the-clock. However, reservations cannot be made on the same day or on weekdays for comfortable room operation management.

숙박안내
Reservation for accommodation

www.funground.or.kr/jyy/514

대관안내
Reservation for rental

www.funground.or.kr/jyy/516



경기도 남양주시 조안면 북한강로 881 | 031-560-1361, 1362 | www.funground.or.kr/jyy



58, 58-3
경의중앙선 운길산역에서 58, 58-3번 버스 20분 소요



양평 방면

- [10km] 구리IC에서 '일산, 퇴계원' 방면으로 오른쪽 고속도로 진입
- [150m] 구리IC에서 '일산, 의정부, 퇴계원' 방면으로 오른쪽 방향
- [2.8km] 퇴계원IC에서 '태릉, 퇴계원' 방면으로 오른쪽 고속도로 출구
- [417m] 퇴계원IC에서 '퇴계원, 구리, 춘천' 방면으로 오른쪽 방향
- [221m] '퇴계원, 구리' 방면으로 왼쪽 방향
- [2.3km] 진관IC에서 '춘천, 남양주시청' 방면으로 오른쪽 방향
- [20km] 금남IC에서 '양평' 방면으로 오른쪽 방향
- [720m] 금남교차로에서 '양평, 양수리' 방면으로 우회전
- [7km] 우회전

덕소삼패IC 방면

- [1.4km] '양평, 팔당, 마석' 방면으로 좌회전
- [5km] '조안(송촌리)' 방면으로 오른쪽 방향
- [8.5km] '춘천, 남양주유기농박물관' 방면으로 좌회전
- [3.3km] 비보호 좌회전
- [95m] 좌회전

주변 관광명소

01. 피아노 폭포 (5.3km)
02. 운길산 (4.8km)
03. 물의 정원 (5.2km)
04. 정약용유적지 (10 km)